

FAMÍLIA COOXUPÉ, SÓLIDA PORQUE É SUA!

RELATÓRIO
DE GESTÃO E
DEMONSTRAÇÕES
FINANCEIRAS

É UNIÃO COM
O COOPERADO,
CONFIANÇA,
DEDICAÇÃO E
RECORDE.



cooxupé

Em 31 de dezembro de 2020 e de 2019,
acompanhados dos pareceres dos auditores
independentes e Conselho Fiscal

Palavra do Presidente



cooxupé

CARLOS AUGUSTO RODRIGUES DE MELO
PRESIDENTE DA COOXUPÉ

2020 É UM ANO QUE FICARÁ MARCADO NA HISTÓRIA E NA MEMÓRIA DE CADA UM

A pandemia do novo coronavírus trouxe a todos nós a necessidade de mudanças, adaptações e muitos desafios. Mas, o que aprendemos diante desta realidade que, claro, despertou receios e dificuldades em nós gestores, cafeicultores, pais, mães, enfim toda família, é que a união e a confiança mostram suas forças até em tempos incertos. Juntos, construímos um 2020 repleto de resultados históricos para a Cooxupé mesmo em um cenário difícil. O recebimento de café bateu recorde: foram 8,1 milhões de sacas, das quais 6,6 mi foram entregues diretamente pelos cooperados. Motivo de muito orgulho a nós todos. Em relação aos embarques também alcançamos a nossa meta: 5,9 milhões de sacas, das quais 4,9 mi foram destinadas às exportações. A cooperativa seguiu seus investimentos em diversos setores, concentrando R\$ 40 milhões em melhorias, reformas e aquisições. Também não deixamos a nossa responsabilidade de lado em fomentar conhecimento, experiências e informações. Participamos ao longo do ano de diversos webinars sempre

discutindo as necessidades dos produtores de cafés. A Cooxupé também atendeu ao pedido dos seus associados e realizou uma doação de R\$ 2 milhões para colaborar com hospitais públicos, beneficiando 70 municípios da área de atuação da cooperativa, por conta do novo coronavírus. Estes resultados ainda são um resumo sobre o que conquistamos no ano passado. Todo este trabalho que realizamos unidos nos permitiu ainda um faturamento histórico que vem comprovar para todos nós que o trabalho é vitorioso quando realizado com foco, gestão estratégica e, principalmente, de mãos dadas com os produtores associados. Nossos colaboradores também têm papel fundamental nestas conquistas, a quem agradecemos o empenho e comprometimento. Ainda em tempos de distanciamento social nossa união mostrou forte capacidade. Somos a família Cooxupé, aquela que não se curva diante de uma dificuldade. Mas, uma família unida, próspera. De pessoas confiantes, que não se abalam. Obrigado a cada um de vocês.

8.1 MILHÕES

DE SACAS: O MAIOR RECEBIMENTO DA HISTÓRIA

6,3 milhões de sacas adquiridas
5,9 milhões de sacas embarcadas
R\$ 40 milhões em investimentos em diversas áreas



SMC

106.579 sacas de café embarcadas;
136.135 sacas de café compradas;
95.650 sacas exportadas.

TORREFAÇÃO

11,9 milhões de kg de café produzidos;
198.777 sacas de café processadas.

DESENVOLVIMENTO TÉCNICO

89.367 atendimentos;
375 eventos realizados com
46.549 participantes. Respeitando todos os protocolos de proteção à saúde.

Prêmios e Rankings

VALOR 1000

7ª posição no setor agropecuário deste ranking.

EXAME

41ª posição no ranking das "Melhores do Agronegócio", que classificou as "400 Maiores do Agronegócio".

MERCADO COMUM

Recebimento do "Prêmio Minas - Desempenho Empresarial - Melhores e Maiores", por ser a 1ª colocada do estado de Minas Gerais em "Agropecuário e Reflorestamento".

ANUÁRIO BRASILEIRO DO COOPERATIVISMO

A maior cooperativa agrícola de Minas Gerais no levantamento das "50 Maiores Cooperativas" do Anuário Brasileiro de Cooperativismo 2020 da OCEMG (Organização das Cooperativas de Minas Gerais).

RANKING BRASIL 2020 SUPER VAREJO

A 5ª marca líder no segmento de "Café em Pó e Grãos" no Ranking Brasil 2020 da Revista SuperVarejo.



AGO 2020: apresentação do balanço de 2019, com faturamento de R\$ 4,2 bilhões e distribuição de sobras de R\$ 57,8 milhões.

Programa de Restituição de Capital por Idade: R\$ 6 milhões restituídos para 1.073 cooperados acima de 75 anos. Desde 2019, a cooperativa já restituiu mais de R\$ 25 milhões.

ESPECIALÍSSIMO: recebimento de 49.985 sacas de cafés especiais (Cooxupé + SMC), entregues por 431 cooperados, totalizando 771 lotes. Premiação total de R\$ 229 mil.

Lançamentos: os cafés premiados pelo Especialíssimo foram selecionados pela Torrefação para a produção da linha do café Safra Especial (nas versões Torrado e Moído e Drip Coffee) e do Prima Qualidade Raízes.

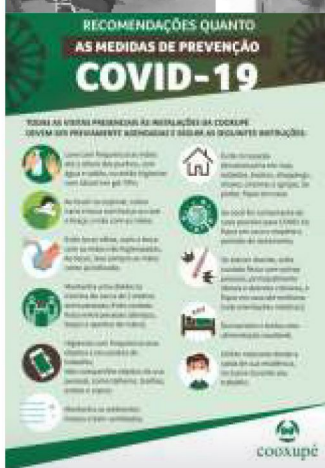
Capacitação: parceria entre a Cooxupé e o Sistema Faemg/Senar Minas promoveu 314 cursos de capacitação atendendo 3.021 participantes. Todos os protocolos de segurança à saúde foram obedecidos.

Na pandemia: a Cooxupé adotou diversas medidas de prevenção para segurança da saúde de todos. Eventos presenciais foram adiados, assim como no ambiente de trabalho houve adaptações como o sistema home-office, reuniões e atendimentos efetivamente online. Na colheita, todos os protocolos de segurança foram seguidos com sucesso. E atendendo ao pedido dos cooperados, a Cooxupé destinou cerca de R\$ 2 milhões para ajudar hospitais públicos, beneficiando mais de 70 municípios das regiões do Sul de Minas, Cerrado Mineiro e Vale do Rio Pardo.

Fórum Café e Clima: a 2ª edição do evento promovido pela Cooxupé aconteceu em outubro de 2020, com transmissão ao vivo pelo canal do Youtube. Os efeitos da falta de chuvas nas lavouras e os impactos na safra 2021 foram destaques.

Qualidade reconhecida: a Cooxupé recebeu a recertificação do Sistema de Gestão ISO 9001, implantado desde 1998, envolvendo os processos de recebimento, armazenamento, classificação, compra, processamento, venda e embarque de café cru nas unidades de Guaxupé, Santos e Monte Carmelo.

Conteúdo online: em 2020, por conta da pandemia, a cooperativa promoveu e participou de diversos webinars, fomentando informações e conhecimento na cadeia do café, entre eles: do Sistema OCEMG; da ABAG; Ecoffee e Semana Internacional do Café.



Principais fatos de 2020

BALANÇO PATRIMONIAL

Cooperativa Regional de Cafeicultores em Guaxupé Ltda.
em 31 de dezembro (em reais)

	2020	2019
ATIVO		
Circulante		
Caixa e equivalentes de caixa	777.202.582	603.345.448
Títulos e valores mobiliários	16.219.000	15.065.132
Instrumentos financeiros derivativos	56.419.184	85.121.205
Duplicatas e cambiais a receber	328.291.910	240.900.480
Financiamentos e repasses	290.111.715	134.379.931
Estoques	2.502.155.453	1.031.946.659
Produtos agrícolas para recebimento futuro (CPR)	920.240.408	1.065.537.943
Estoques - Produtos agrícolas de cooperados em depósito	1.003.607.062	550.665.510
Tributos a recuperar	74.055.831	55.910.874
Outros ativos	6.834.602	6.612.654
Total do ativo circulante	5.975.137.747	3.789.485.836
Não circulante		
Instrumentos financeiros derivativos	40.871.991	15.808.752
Duplicatas a receber		5.216.576
Financiamentos e repasses	38.755.406	19.433.834
Produtos agrícolas para recebimento futuro (CPR)		747.828.628
Tributos a recuperar	201.859.687	298.149.396
Imposto de renda e contribuição social diferidos	49.973.431	6.184.662
	899.543.428	1.092.621.848
Investimentos	3.160.630	3.134.184
Imobilizado	340.163.408	339.853.621
Direito de uso de ativos	1.889.238	4.164.503
Intangível	17.392.137	18.466.244
Total do ativo não circulante	1.262.148.841	1.458.240.400
TOTAL DO ATIVO	7.237.286.588	5.247.726.236
PASSIVO E PATRIMÔNIO LÍQUIDO		
Circulante		
Fornecedores de produtos e serviços	798.313.812	854.503.520
Fornecedores - Produtos agrícolas de cooperados em depósito	1.003.607.062	550.665.510
Obrigações com arrendamento	930.284	2.531.003
Instrumentos financeiros derivativos	267.672.054	12.105.734
Adiantamentos de contratos de câmbio e pré-pagamentos de exportação	1.238.803.505	382.079.721
Financiamentos	1.352.470.690	966.589.553
Salários, encargos sociais e tributos a recolher	57.519.092	48.371.324
Outros passivos	31.504.214	17.747.813
Total do passivo circulante	4.750.820.713	2.834.594.178
Não circulante		
Fornecedores de produtos	497.105.643	726.909.260
Obrigações com arrendamento	788.312	1.419.010
Pré-pagamentos de exportação	263.760.924	210.492.111
Financiamentos	120.024.228	90.534.914
Dívida com a União - PESA	3.123.485	5.331.750
Provisão para contingências	7.438.129	7.527.385
Outros passivos	26.018.526	21.944.781
Total do passivo não circulante	918.259.247	1.064.159.211
TOTAL DO PASSIVO	5.669.079.960	3.898.753.389
Patrimônio líquido		
Capital social	200.149.836	187.845.708
Reserva legal	491.424.661	411.127.388
Reserva de assistência técnica, educacional e social	233.524.184	190.811.497
Ajuste de avaliação patrimonial	18.728.693	20.078.557
Reserva especial de capitalização	17.654.579	19.485.871
Reserva de desenvolvimento	553.193.158	490.714.952
Sobra à disposição da assembleia geral	53.531.517	28.908.874
Total do patrimônio líquido	1.568.206.628	1.348.972.847
TOTAL DO PASSIVO E PATRIMÔNIO LÍQUIDO	7.237.286.588	5.247.726.236

DEMONSTRAÇÃO DE SOBRAS

Cooperativa Regional de Cafeicultores em Guaxupé Ltda.
Exercícios findos em 31 de dezembro (em reais)

			Consolidado	Consolidado
	Cooperados	Não-Cooperados	2020	2019
Ingresso líquido de ato cooperativo e receita líquida de ato não cooperativo				
Vendas no mercado externo	2.958.374.603	564.586.835	3.522.961.438	2.898.549.107
Vendas e serviços no mercado interno	1.353.272.081	154.369.704	1.507.641.785	1.298.692.679
	4.311.646.684	718.956.539	5.030.603.223	4.197.241.786
Dispêndios com custo dos produtos e mercadorias vendidos e serviços prestados	(3.419.439.009)	(551.238.922)	(3.970.677.931)	(3.724.307.830)
Resultado líquido das variações nos preços das commodities agrícolas e variação cambial	(426.754.363)	(76.635.409)	(503.389.772)	(23.621.700)
Sobra/lucro, bruto	465.453.312	91.082.208	556.535.520	449.312.257
Ingressos/Receitas (dispêndios/despesas) operacionais				
Com vendas	(180.121.892)	(33.737.388)	(213.859.280)	(265.118.595)
Administrativas e gerais	(59.396.941)	(6.567.857)	(65.964.798)	(58.757.209)
Outros ingressos/receitas, líquidos	53.779.289	9.811.921	63.591.210	28.245.096
Crédito presumido de IPI, líquido				253.567.463
Participação nos lucros de controladora				
Sobra/lucro operacional	279.713.768	60.588.884	340.302.652	407.249.012
Ingressos financeiros/receitas financeiras	95.248.606	16.069.021	111.317.627	102.361.322
Dispêndios/despesas financeiras	(124.357.007)	(12.765.857)	(137.122.864)	(108.006.968)
Sobra/lucro antes do imposto de renda e da contribuição social	250.605.367	63.892.048	314.497.415	401.603.366
Imposto de renda e contribuição social corrente		(67.084.848)	(67.084.848)	(20.389.413)
Imposto de renda e contribuição social diferidos		43.724.929	43.724.929	(3.071.860)
Sobra/lucro líquido do exercício	250.605.367	40.532.129	291.137.496	378.142.093

RESULTADO DO EXERCÍCIO 2020 E DISTRIBUIÇÃO ESTATUTÁRIAS

Cooperativa Regional de Cafeicultores em Guaxupé Ltda.
Exercícios findos em 31 de dezembro (em reais)

	Consolidado
	2020
Resultado Cooxupé	319.511.945
Resultado SMC	5.595.970
Resultado Consolidado	325.107.915

Destinações Diretas

RATES - Resultado com terceiros	(35.120.768)
RESERVA DE DESENVOLVIMENTO - Recuperação de contas a receber	(22.329.567)
Base de cálculo para destinações estatutárias	267.657.580

Destinações Estatutárias

30% para RESERVA LEGAL	(80.297.273)
15% para RATES	(40.148.637)
15% para RESERVA DE DESENVOLVIMENTO	(40.148.637)
10% para CAPITAL SOCIAL	(26.765.758)
10% para DISTRIBUIÇÃO EM ESPÉCIE	(26.765.758)
20% à disposição AGO	(53.531.517)



DISTRIBUIÇÃO, PROGRAMAS E BENEFÍCIOS AOS COOPERADOS

1 - Destinação das Sobras para Integralização de Cotas de Capital	Nº de Cooperados	Valor em R\$
10% das sobras ano 2020 - Integralização na conta capital conforme Art. 66 do estatuto social	14.565	26.765.758
2 - Destinação das Sobras para Pagamento em Espécie		
10% das sobras ano 2020 para distribuição em espécie conforme Art.66 §2º do estatuto social	14.565	26.765.758
20% das sobras ano 2020 à disposição da AGO (recomendação do Conselho de Administração)	14.565	53.531.517
Total		80.297.275
3 - Pagamento do PRCI - Programa de Restituição de Capital por Idade		
	Nº de Cooperados	Valor em R\$
	1.073	6.410.265
4 - Pagamento de Programas de Qualidade de Café		
	Nº de Cooperados	Valor em R\$
Programa de Qualidade Nespresso	2.855	45.642.184
Programa de Qualidade UTZ	288	20.221.957
Programa de Qualidade Illy	124	2.829.660
Programa de Qualidade de cafés especiais	395	7.509.566
Total		76.203.367
5 - Bônus por Pontualidade de Pagamentos		
	Nº de Cooperados	Valor em R\$
	10.544	18.849.098
Total geral		208.525.763



www.cooxupe.com.br

COOPERATIVA REGIONAL DE CAFEICULTORES EM GUAXUPÉ LTDA

Endereço: Rua Manoel Joaquim M. Gomes, 400

Bairro: Vila Santa Bárbara | CEP: 37800-000 Guaxupé/MG

Fone: (35) 3696-1000 | E-mail: faleconosco@cooxupe.com.br